



## EN Instruction manual for LED luminaire WO780

Dear customer, thank you for purchasing our product. For its safe and full functioning, please read these instructions carefully and adhere to them to avoid product misuse or damage. Please prevent unauthorized use of this appliance and always observe all rules for using electric appliances. Keep these instructions for future reference. The installation must be performed by qualified personnel only. The light source of this luminaire is not replaceable; when the light source reaches its end of life the whole luminaire shall be replaced.

### Instalace / Inštalácia / Installation

#### EN

1. Turn off the power source
2. Create holes in the back plate according to the arrows shown on the figure 2
3. Use the back plate as a template and mark three holes
4. Drill the holes and insert plastic anchors
5. Push the input cable through the central hole and attach the plate to the wall
6. Connect the power input cable to the terminal block and select desired chromaticity
7. Close the luminaire (for design reasons, the cover can only be closed if the cover is bolted to the wall or ceiling)

8. Turn on the power source

**Note:** Recommended installation height: 1.8 m - 2.5 m above the ground

#### CZ

1. Vypněte přívod elektrické energie
2. Vytvořte otvory v krytu viz šípky na obr. 2
3. Vyznačte 3 otvory na zdi
4. Vyvrtejte otvory a vložte do nich hmoždinky
5. Prostrčte napájecí kabel skrze otvor uprostřed a přišroubujte kryt ke zdi
6. Připojte přívodní kabel do svorkovnice a přepínačem nastavte požadovanou teplotu chromatičnosti
7. Zavřete svítidlo (z konstrukčních důvodů lze kryt zavřít pouze v případě, že je přišroubováno ke stěně nebo stropu).
8. Zapněte přívod elektrické energie

**Poznámka:** Doporučená výška montáže je: 1,8 m - 2,5 m nad zemí.

#### SK

1. Vypnite prívod elektrickej energie
2. Vytvorte otvory v kryte vid' šípky na obr. 2
3. Vyznačte 3 otvory na stene
4. Vyvŕtajte otvory a vložte do nich hmoždinky
5. Prestrčte napájací kábel cez otvor uprostred a priskrutkujte dosku k stene
6. Pripojte prívodný kábel do svorkovnice a prepínačom nastavte požadovanú teplotu chromatickosti
7. Zatvorte svietidlo (z konštrukčných dôvodov možno kryt uzavrieť len vtedy, ak je kryt priskrutkovaný k stene alebo stropu)
8. Zapnite prívod elektrickej energie

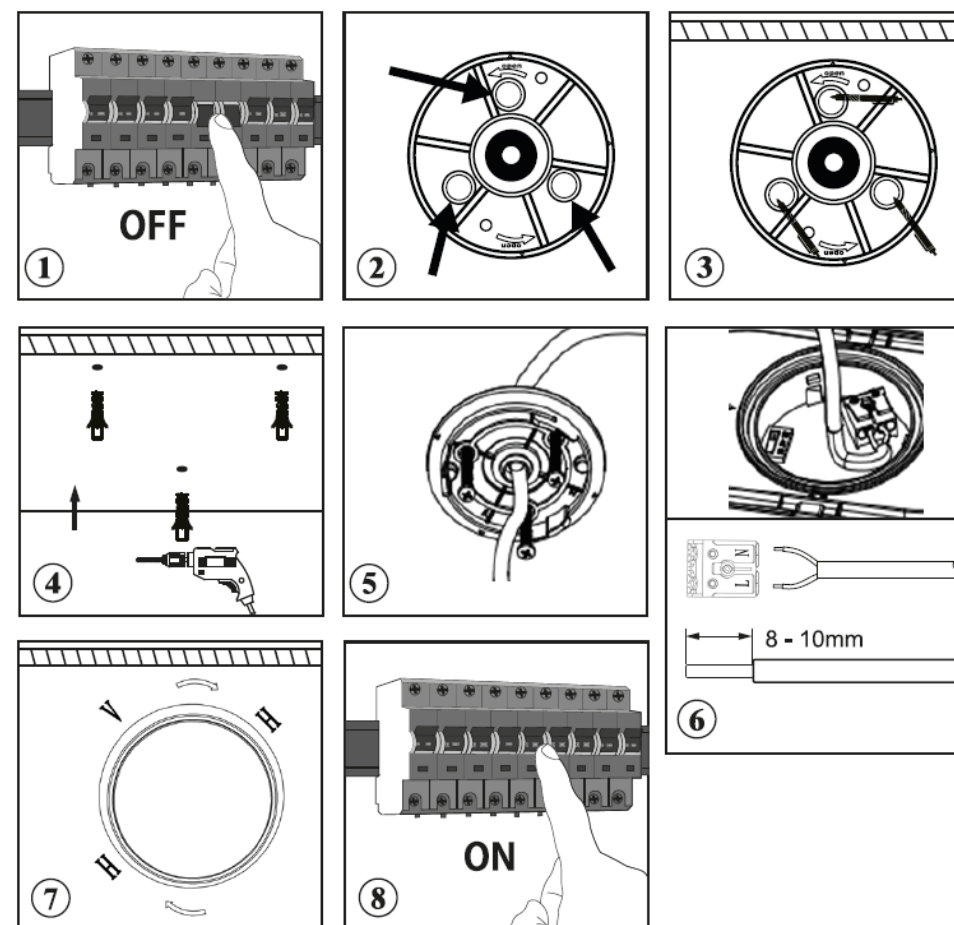
**Poznámka:** Odporúčaná výška montáže je 1,8 m - 2,5 m nad zemou

## CZ Návod k montáži osvětlení Solight WO780

Vážený zákazníku, děkujeme za zakoupení našeho výrobku. Pozorně si přečtěte následující pokyny a dodržujte je, aby vám sloužil bezpečně a k plné spokojenosti. Předědte tak jeho nesprávnému použití či poškození. Zabraňte neodborné manipulaci s tímto přístrojem a vždy dodržujte zásady používání elektrospotřebičů. Návod k použití pečlivě uschovejte. Montáž může provádět pouze kvalifikovaný pracovník s kvalifikací dle vyhlášky č. 50/1978 Sb. v platném znění, minimálně pracovník znalý dle § 5 vyhlášky č. 50/1978 Sb., v platném znění. Světelný zdroj tohoto svítidla je nevyměnitelný, po skončení životnosti je třeba vyměnit svítidlo celé a zlikvidovat jej na místě pro to určeném.

## SK Návod na montáž osvetlenia WO780

Vážený zákazník, ďakujeme za zakúpenie nášho výrobku. Pozorne si prečítajte nasledujúce pokyny a dodržujte ich, aby vám slúžil bezpečne a k plnej spokojnosti. Predídete tak jeho nesprávnemu používaniu či poškodeniu. Zabraňte neodbornej manipulácii s týmto prístrojom a vždy dodržujte zásady používania elektrospotrebičov. Návod k používaniu dobre uschovajte. Montáž môže vykonávať len kvalifikovaný pracovník. Svetelný zdroj tohto svietidla je nevymeniteľný, po skončení životnosti je potrebné vymeniť svietidlo celé a zlikvidovať ho na mieste pre to určenom.



## Sensor settings , Nastavení snímače, Nastavenia snímača

### EN

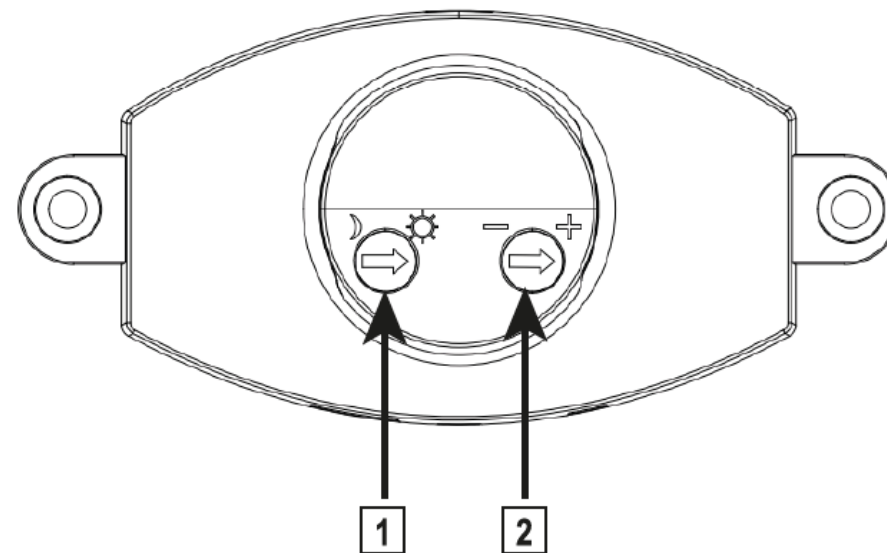
Using the rotary knobs **1 (light sensitivity)** and **2 (lighting time)**, you can set the lighting time and set the sensitivity depending on the ambient lighting conditions. The time can be set from 10 s to 5 min. If motion is detected more than once within a single time interval, the time is added up. The rotary controllers are located directly under the rotary sensor cover.

### CZ

Pomocí otočných regulátorů **1 (citlivost na světlo)** a **2 (nastavení délky svícení)** můžete nastavit dobu svícení (TIME) a citlivost spínání v závislosti na okolních světelných podmínkách. čas lze nastavit v rozsahu 10 s - 5 min. Pokud je pohyb detekován vícekrát v rámci jednoho časového intervalu, tak se čas nasčítává. Otočné regulátory jsou umístěny přímo pod otočným krytem čidla.

### SK

Pomocou otočných regulátorov **1 (citlivosť na svetlo)** a **2 (nastavenie času svietenia)** môžete nastaviť dobu svietenia a citlivosť spínania v závislosti na okolitých svetelných podmienkach. čas je možné nastaviť v rozsahu 10 s - 5 min. Ak je pohyb detekovaný viackrát v rámci jedného časového intervalu, tak sa čas nasčítáva. Otočné regulátory sa nachádzajú priamo pod krytom otočného snímača.



<b>Power / Příkon/ Príkon</b>	18W
<b>Voltage / Napětí/ Napätie</b>	220 ~ 240 VAC
<b>Luminous flux / Světelný tok/ Svetelný tok</b>	1350 lm
<b>Chromaticity / Teplota chromatičnosti / Teplota chromatickosti</b>	3000, 4000, 6000 K
<b>Operation temperature / Provozní teplota / Prevádzková teplota</b>	-20 °C ~ + 50 °C
<b>Dimensions /Rozměry/ Rozmery</b>	214x71 mm
<b>Protection class / Třída ochrany / Trieda ochrany</b>	IP54
<b>Detection angle / Detekční úhel/ Detekčný uhol</b>	90 °
<b>Detection range / Detekční vzdálenost / Detekčná vzdialenosť</b>	max. 10 m (< 24 °C)
<b>Lighting time range / časové rozpětí svícení/ časové rozpatie svietenie</b>	10±3s~5±1min
<b>Light sensitivity/ Citlivost na světlo / Citlivosť na svetlo</b>	< 10 ~ 2000 lx

Světelný zdroj tohoto svítidla je nevyměnitelný, po skončení životnosti je třeba vyměnit svítidlo celé a zlikvidovat jej na místě pro to určeném. Tento produkt obsahuje světelný zdroj, který z konstrukčních důvodů nelze vyjmout pro ověření, a proto je celý produkt považován za světelný zdroj.

Svetelný zdroj tohto svietidla je nevymeniteľný, po skončení životnosti je potrebné vymeniť svietidlo celé a zlikvidovať ho na mieste pre to určenom. Tento produkt obsahuje svetelný zdroj, ktorý z konštrukčných dôvodov nie je možné vybrať pre overenie, a preto je celý produkt považovaný za svetelný zdroj.

The light source of this luminaire is non-replaceable, at the end of its service life the entire luminaire must be replaced and disposed of in a designated place. This product contains a light source that for design reasons cannot be removed for verification and therefore the entire product is considered a light source.

**Výrobce/ Výrobca / Manufacturer:** Solight Holding, s.r.o., Na Brně 1972, Hradec Králové 500 06, Česká republika

